



施 工 事 例 集 ①

- 従来黒板との比較 編
- 塗装・シーリング工事 編
- 樋(高所作業車使用)工事 編
- 管工事 編
- その他 編

施 工 事 例 【 従来黒板との比較 編 】



『従来黒板』での撮影
手書きで読みづらい。。。



『従来黒板』での撮影
このアングルではこの様に助手が必要でした



『従来黒板』での撮影
風が強い時倒れる場合も多々有りました
その度に撮り直ししたり、階高がある場合は
落下したら危険なので、助手が必要でした



『黒板らく太郎』での撮影
あらかじめパソコンで入力！文字もきれい！！



『黒板らく太郎』での撮影
いつでもどこでも一人で簡単にらくらく撮影！カシャ



『黒板らく太郎』を使えばほらこの通り！無駄なく安全
さらに、『指差し』を加えればわかり易くなります

施工事例 【 塗装工事・シーリング工事 編 】



建物上部の危険箇所でもほらこの通り！！
（今までの黒板では助手がいてもかなり撮影は
むずかしい。。）

上空からの撮影も一人で大丈夫
（今までの黒板では助手が必要）

もちろん接写の写真もきれいに撮れます
（今までの黒板では被写体に対して黒板の方が
大きすぎでした）



足場の上での撮影は危険だけど
『黒板らく太郎』を使えば安全に撮影できます

手元の画像もこの通り！わかり易いです

反対の角度からでもバッチリ！
すぐに移動すれば職人さんも待たせません

施 工 事 例 【 樋 工 事 (高 所 作 業 車) 編 】



着工前の腐食部分です
見上げる撮影も心配りません！
さらに、『指差し』を加えればわかり易くなります

腐食部分を撤去し新設する作業です
高所作業車での作業状況も下から
一人ですらくらく撮影

急いで今度は屋根の上から。。カシャ
作業状況がよくわかります



狭くて危険な場所でも『黒板らく太郎』を使えば
こんな写真も撮れます

高所作業車上からの撮影
こんな写真『黒板らく太郎』でないと撮れません

完成写真もこの通り
新設部分がよくわかります

施 工 事 例 【 管 工 事 編 】



掘削状況

バックホウにて作業開始



矢板設置状況

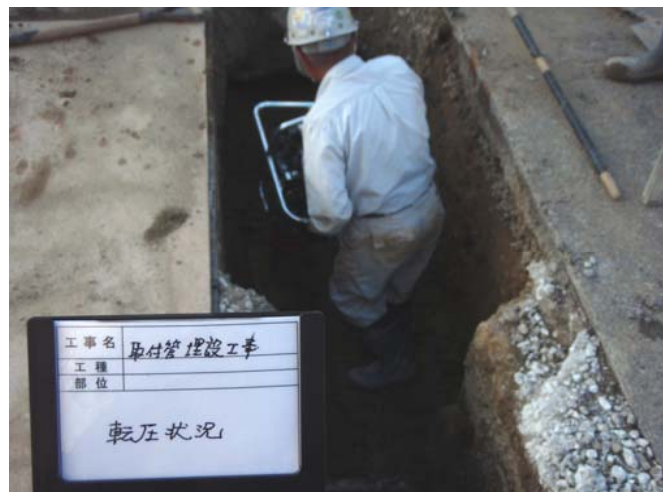
マーキングも良くわかります



支保工設置完了



取付管の埋め戻し状況



転圧状況

ダンパー使用



給水装置工事

穿孔状況

施 工 事 例 【 その他 編 】



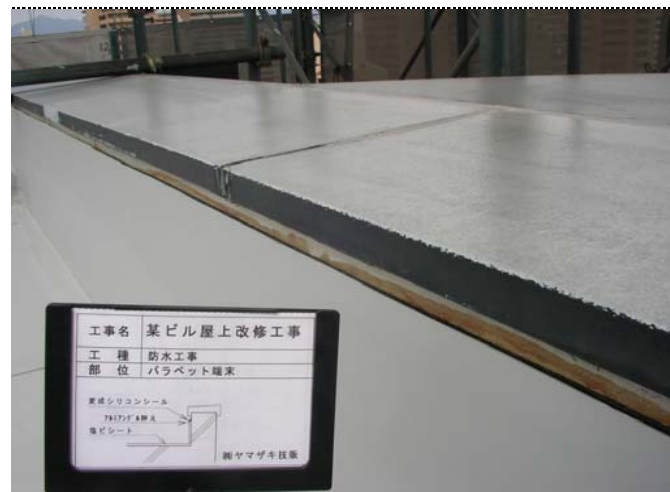
ベランダ、FRP防水
ブルーシート養生内での作業状況
少し薄暗くても大丈夫



外壁タイル浮き調査状況
『黒板らく太郎』は色々な使い道があります



建研式引張り試験機での強度測定状況
測定値もハッキリわかります
『黒板らく太郎』は工事以外でもOK



CADを操作できる方はこの通り！
きれいな詳細図入りも可能です



こちらもとてもわかり易いです
もう現場で書く必要はありません



前もって準備しておいた用紙以外のタイトルも
この様に手書き用を準備して、すぐに記入
撮り残しはありません